

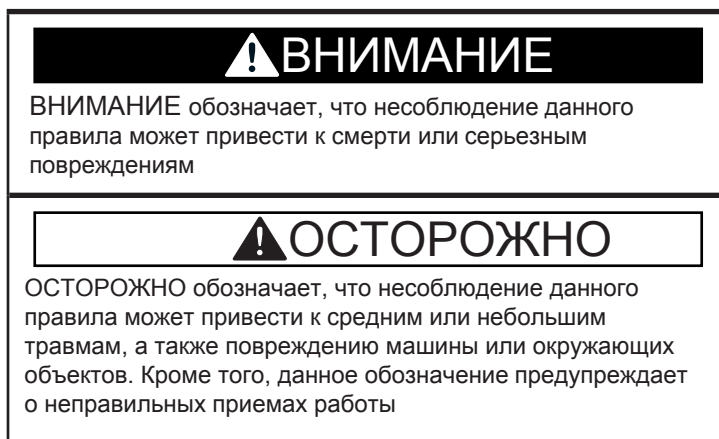


СОДЕРЖАНИЕ

Содержание	2
Безопасность.....	3
Работа.....	5
Транспортировка	11
Расходные материалы.....	12
Запасные части.....	13

БЕЗОПАСНОСТЬ

В данной инструкции Вы можете встретить следующие обозначения, предупреждающие о мерах безопасности:



Ваша безопасность и безопасность всех окружающих очень важны. Работайте внимательно и аккуратно.

НЕ ИСПОЛЬЗУЙТЕ МАШИНУ:

- Если Вы необучены
- Если Вы не прочитали или не усвоили данной инструкции по эксплуатации
- На поверхностях с уклоном более 2% / 3.49°
- В воде глубиной более 3 мм
- На коврах - машину можно использовать только на плоских гладких твердых поверхностях

ВО ВРЕМЯ РАБОТЫ:

- Уберите с пола любые объекты, которые могут быть отброшены вибрирующим узлом машины
- Следите за тем, чтобы Ваши руки и ноги не приближались к рабочему узлу
- Не работайте вблизи легковоспламеняющихся жидкостей
- Будьте внимательны при работе возле стен
- Используйте защитные очки и одежду



ПОСЛЕ ОКОНЧАНИЯ РАБОТЫ:

- Выключите машину и отсоедините электрический кабель от источника питания

ВНИМАНИЕ

Не работайте возле легковоспламеняющихся материалов. Помещение должно быть хорошо проветриваемым.

ВНИМАНИЕ

Работайте только в защитных очках. Они защитят Ваши глаза от повреждений предметами, отброшенными вибрирующим узлом машины.

ВНИМАНИЕ

Не прикасайтесь к машине влажными руками. Прекратите работу, если вода попала под пластиковую оболочку. Иначе возможно поражение электрическим током.

ВНИМАНИЕ

Перед сменой положения рукоятки или заменой пада необходимо отключить машину от сети. Иначе, существует опасность поражения электрическим током.

ВНИМАНИЕ

Если необходимо оставить машину без присмотра, обязательно выключите её и отсоедините кабель от электрической сети. Не разрешайте использовать машину необученному персоналу.

ВНИМАНИЕ

Используйте защитную маску, защищающую дыхательные пути от пыли, которая образуется в процессе работы. Попадание пыли в дыхательные пути может вызвать их повреждение.

ВНИМАНИЕ

Не тяните за электрический кабель для перемещения машины. Это может привести к поражению электрическим током. В случае необходимости отсоедините кабель от источника питания.

ОСТОРОЖНО

Если необходимо поднять машину, держитесь за её основание. Никогда не поднимайте машину за рукоятку. Это может привести к травмам и повреждениям машины.

ОСТОРОЖНО

Всегда отсоединяйте электрический кабель перед транспортировкой машины.

ОСТОРОЖНО

Транспортируйте машину только с присоединенным падом. Это позволит избежать повреждений рабочей панели.

ВНИМАНИЕ

Не удаляйте, не закрашивайте и не повреждайте предупреждающие наклейки.

ВНИМАНИЕ

Не проводите обработку поверхностей в местах расположения источников электрического тока. Это может привести к поражению электрическим током.

ВНИМАНИЕ

Одевайтесь безопасно. Следите за тем, чтобы руки, ноги и свисающие части одежды не приближались к движущимся частям машины.

ВНИМАНИЕ

Следите за тем, чтобы электрический кабель был в хорошем состоянии и не приближался к вибрирующему узлу машины. Во время работы электрический кабель должен находиться над рабочим узлом.

ВНИМАНИЕ

Никогда не работайте с машиной под воздействием алкоголя или наркотических веществ. Не допускайте к работе с машиной лиц моложе 18 лет.

ВНИМАНИЕ

Не используйте машину для шлифовки деревянных поверхностей. Неровности могут привести к повреждению машины. Кроме того, поскольку некоторые деревянные поверхности пропитываются специальными составами, их шлифовка может привести к образованию ядовитой пыли.

ОСТОРОЖНО

Не используйте машину, если какие-либо её части повреждены или отсутствуют.

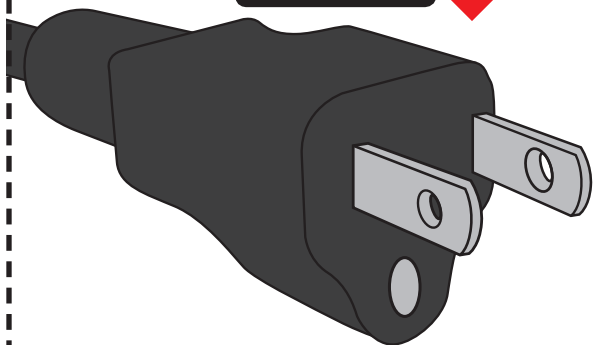
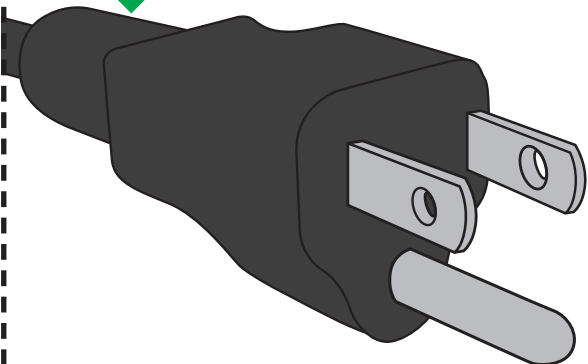
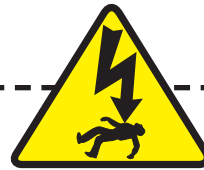
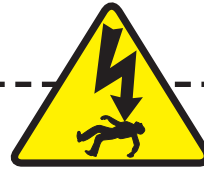
ОСТОРОЖНО

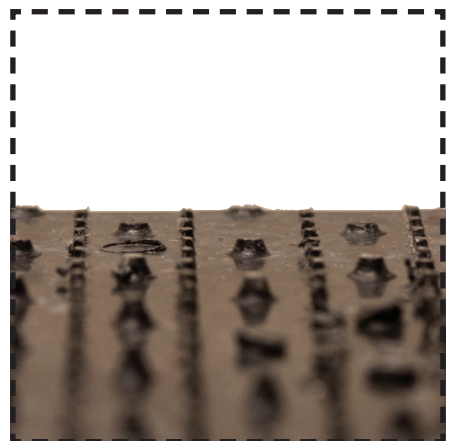
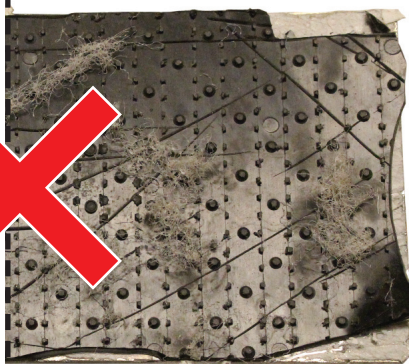
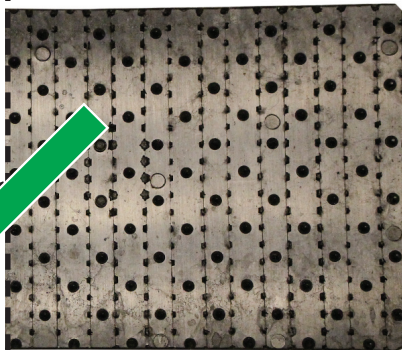
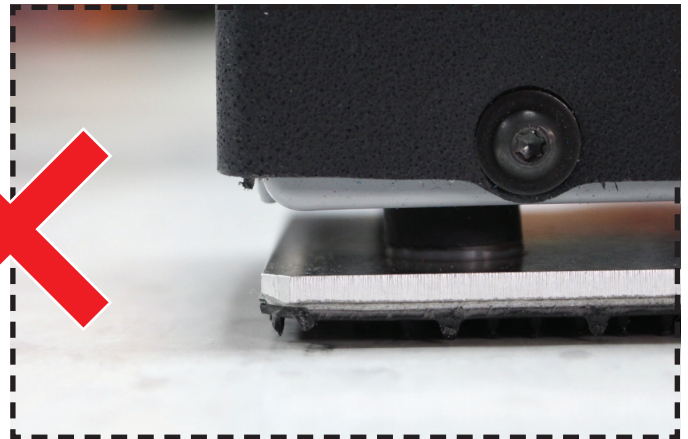
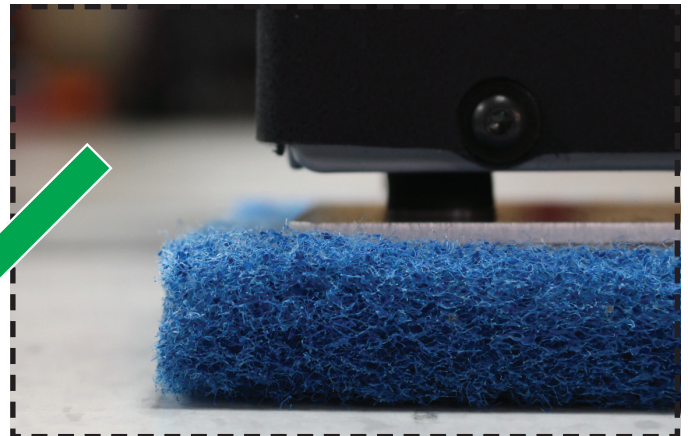
Какие-либо самостоятельные изменения конструкции машины могут привести к травмам и повреждениям, а также к прекращению гарантийных обязательств.

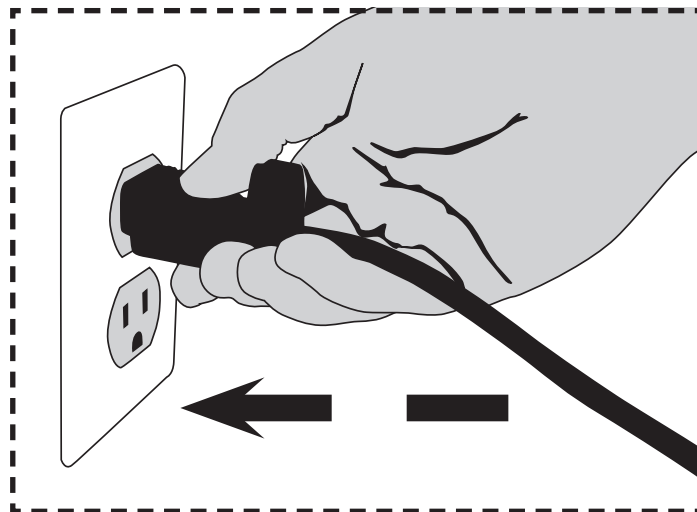
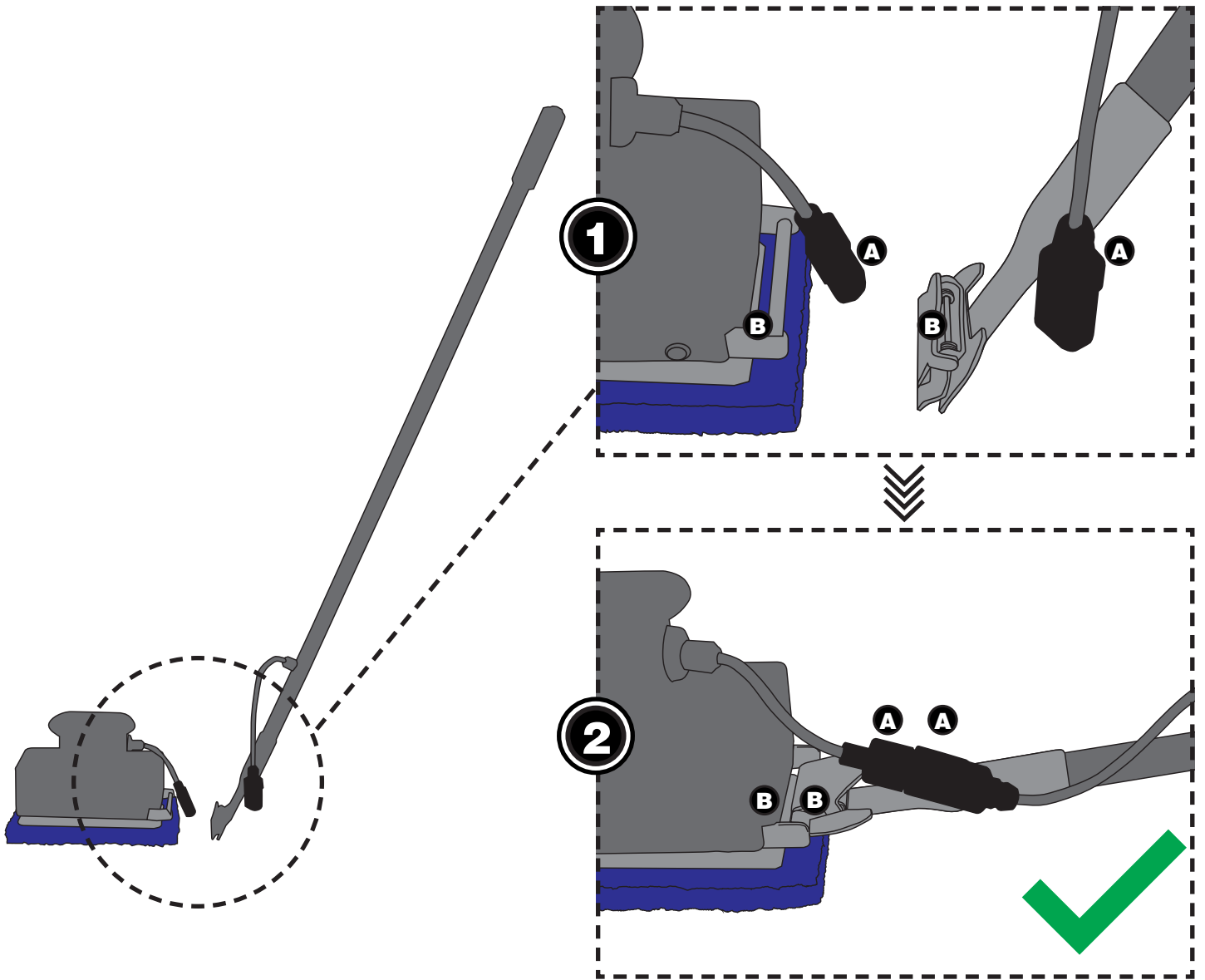
ОСТОРОЖНО

Перед заменой пада всегда отсоединяйте электрический кабель от источника электрического тока.

РАБОТА

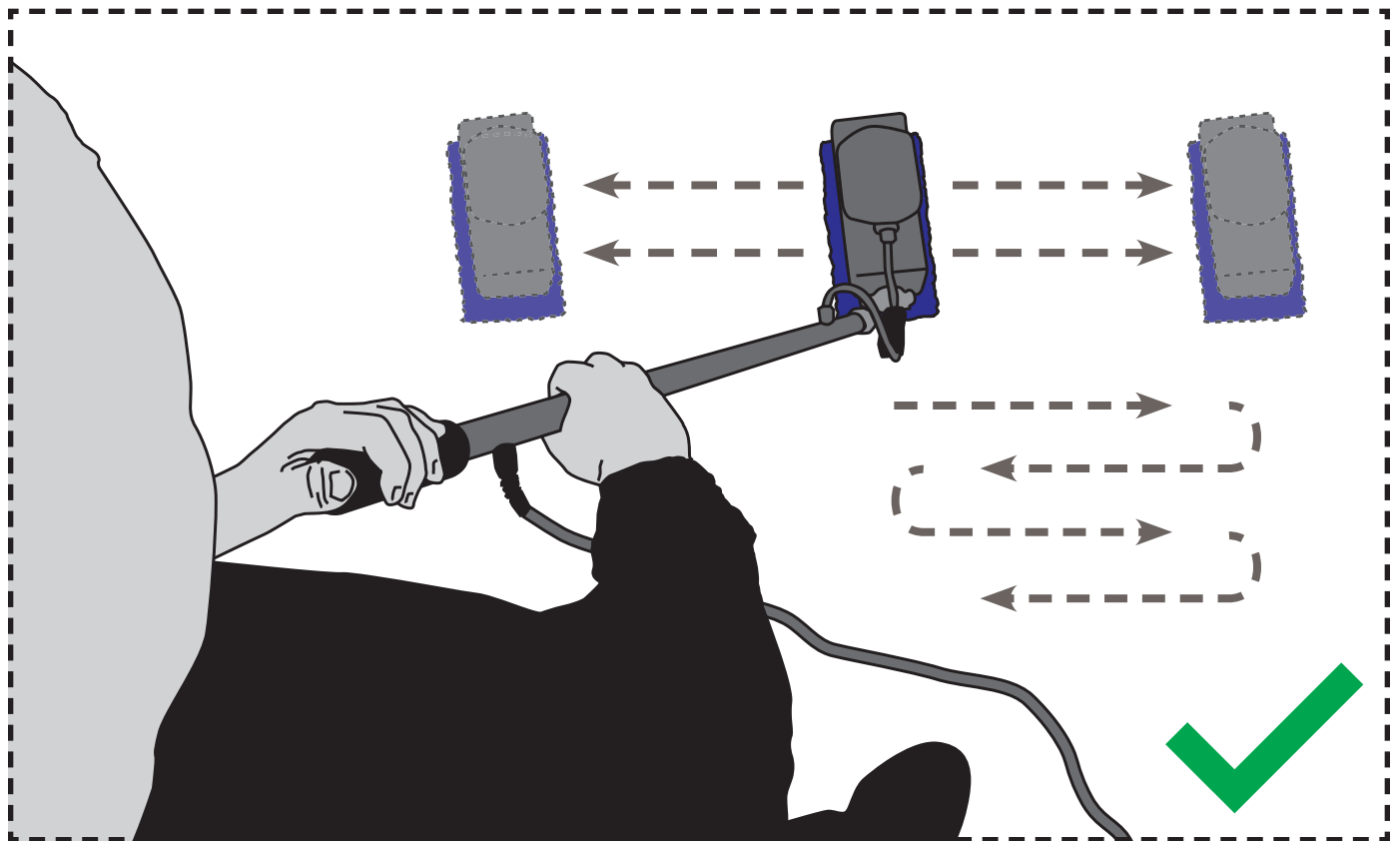
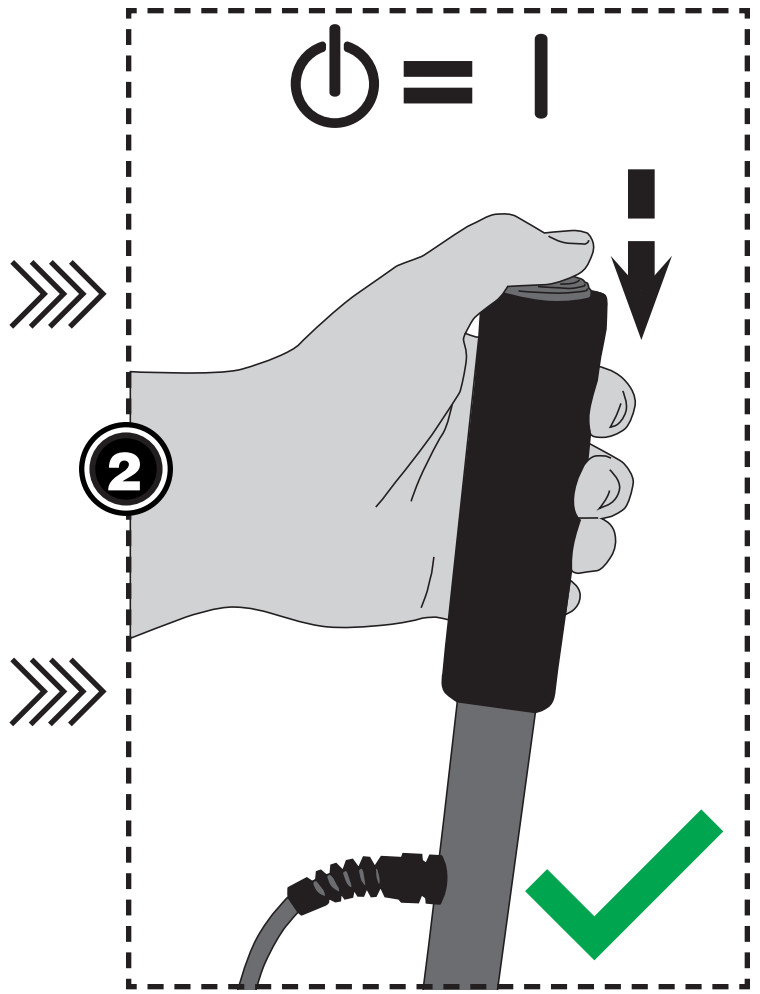
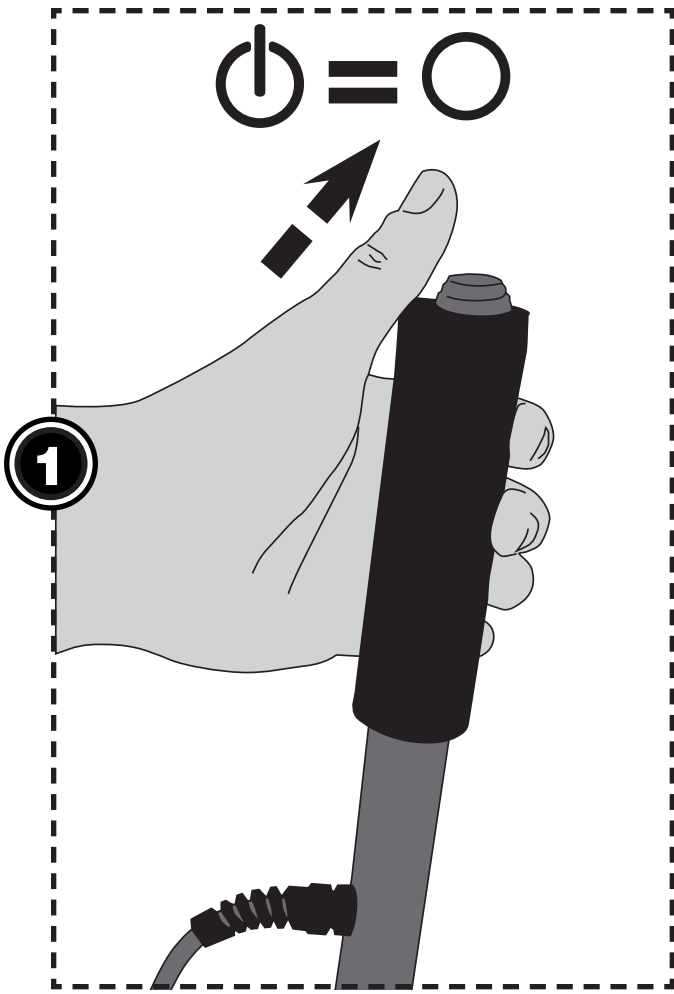


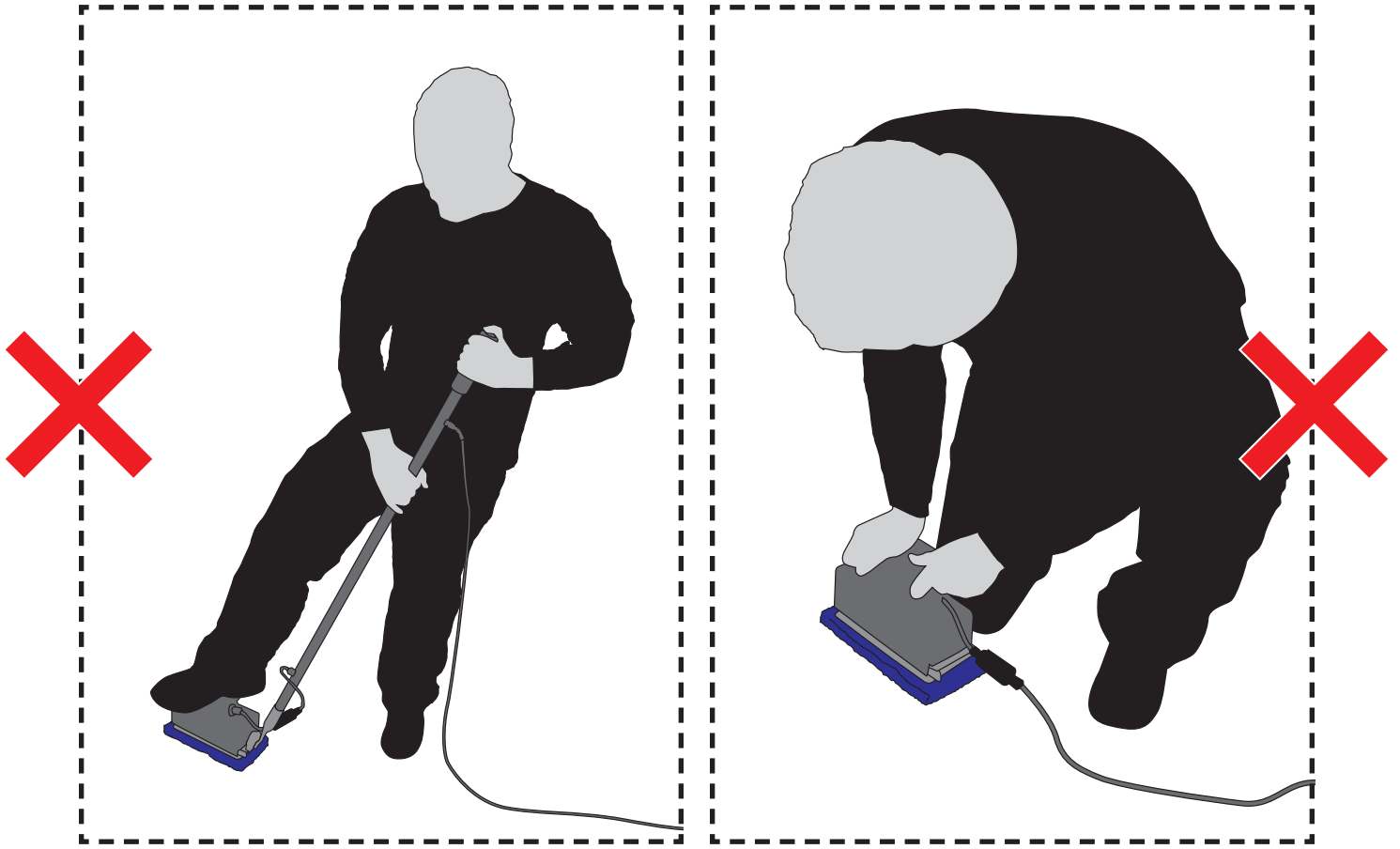




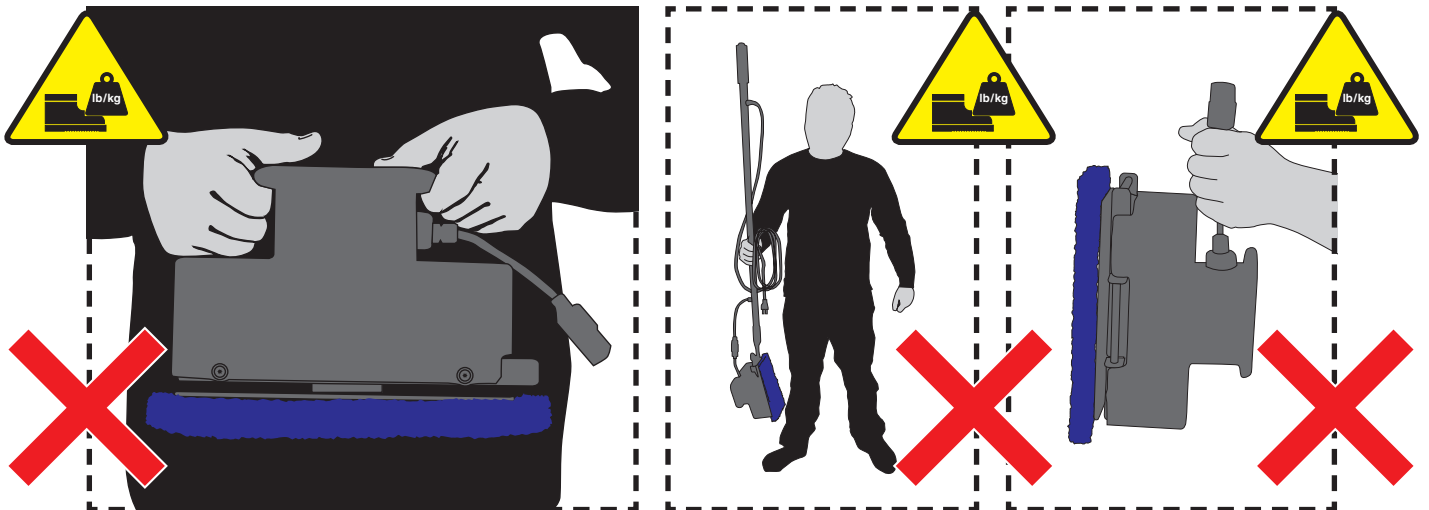
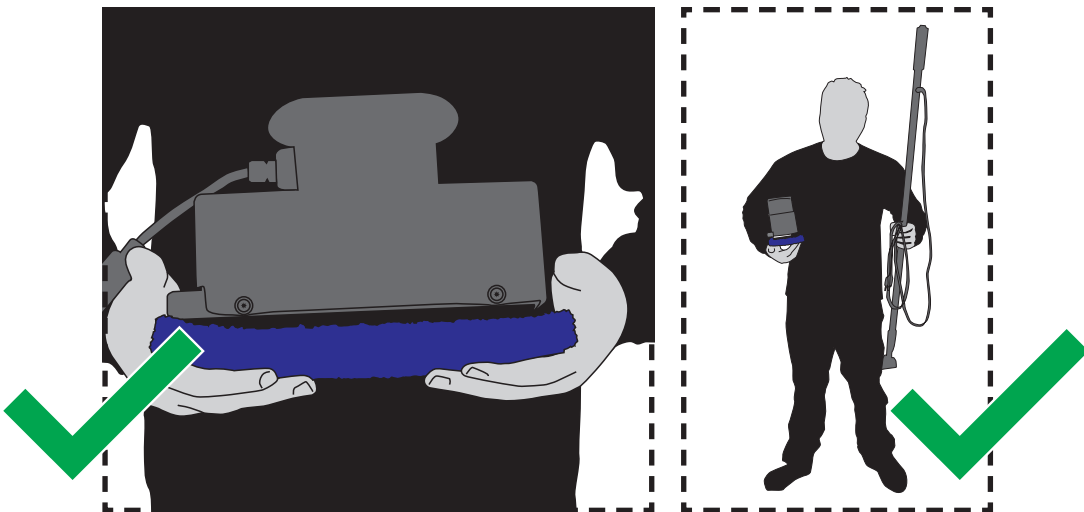
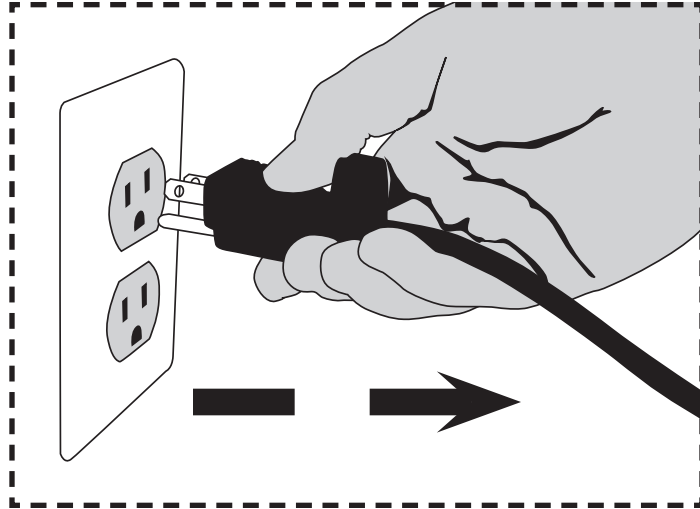
ПРИСОЕДИНЕНИЕ РУЧКИ







ТРАНСПОРТИРОВКА



РАСХОДНЫЕ МАТЕРИАЛЫ

NANO EDGE Пады:

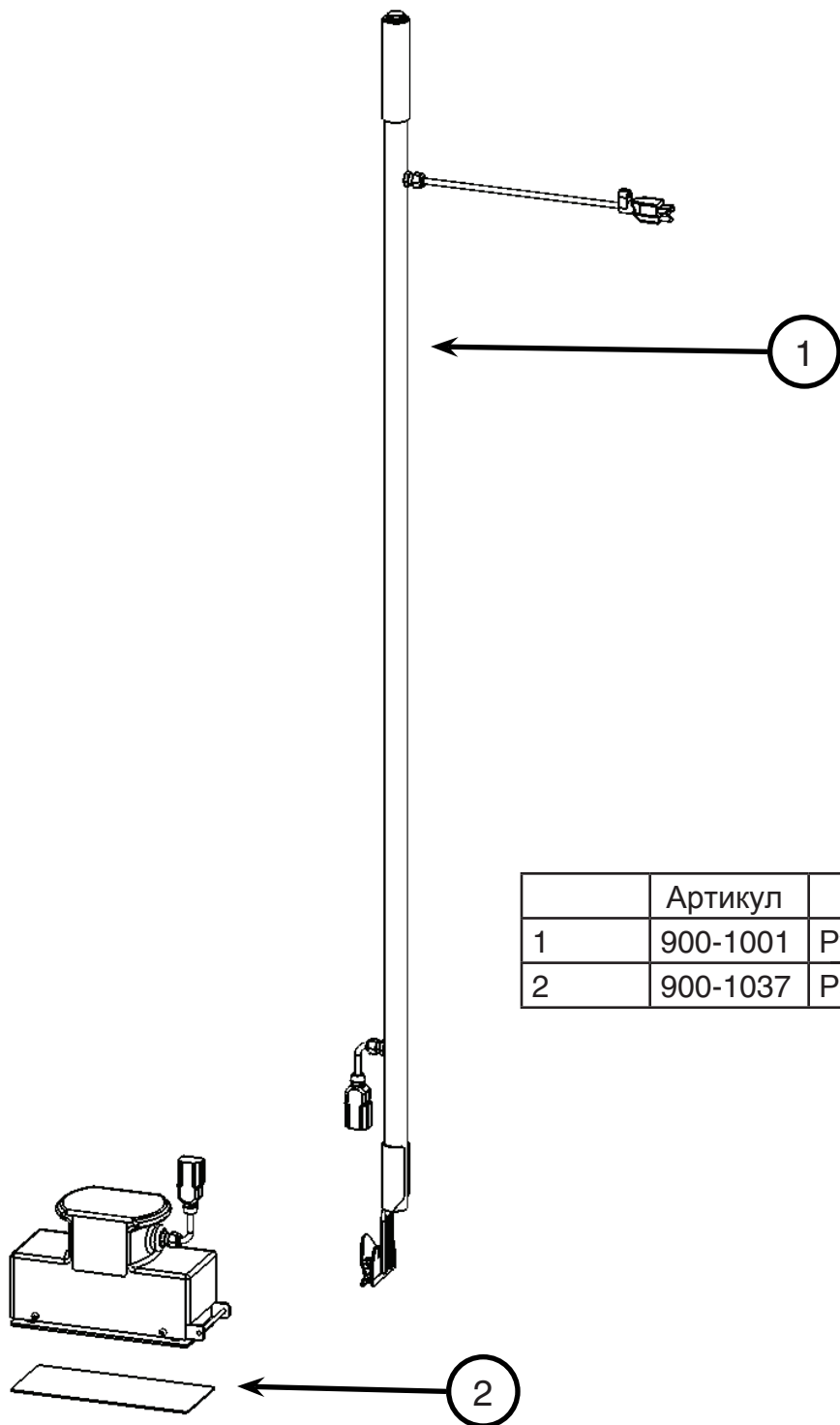
Артикул	Наименование
EDGE-7001	Черный пад
EDGE-7003	Синий пад
EDGE-7005	Белый пад для полировки
EDGE-7006	Бордовый пад "Доминатор"
EDGE-7007	Тонкий бордовый пад
EDGE-7018	Пад для плитки
EDGE-7025	Тонкий белый пад
EDGE-7027	Белый "волшебный" пад

Запасные части:

Артикул	Наименование
900-1037	Пластиковая рабочая панель



ЗАПАСНЫЕ ЧАСТИ



	Артикул	Наименование	Кол-во
1	900-1001	Рукоятка в сборе	1
2	900-1037	Рабочая панель	1



TOMCAT[®]
COMMERCIAL CLEANING EQUIPMENT

1711 South Street
Racine, WI 53404
www.tomcatequip.com
Tel. US: 800-634-4060
Tel. Int: (001) 262-681-3583

Мы в социальных сетях:



www.vsedlyauborki.ru
ВсеДляУборки.РФ

Бесплатный звонок (Россия)

8-800-333-10-45

office@vsedlyauborki.ru

