



**ИНСТРУКЦИЯ ПО ЭКСПЛУАТАЦИИ
АВТОМАТИЧЕСКИЙ ОСВЕЖИТЕЛЬ ВОЗДУХА**



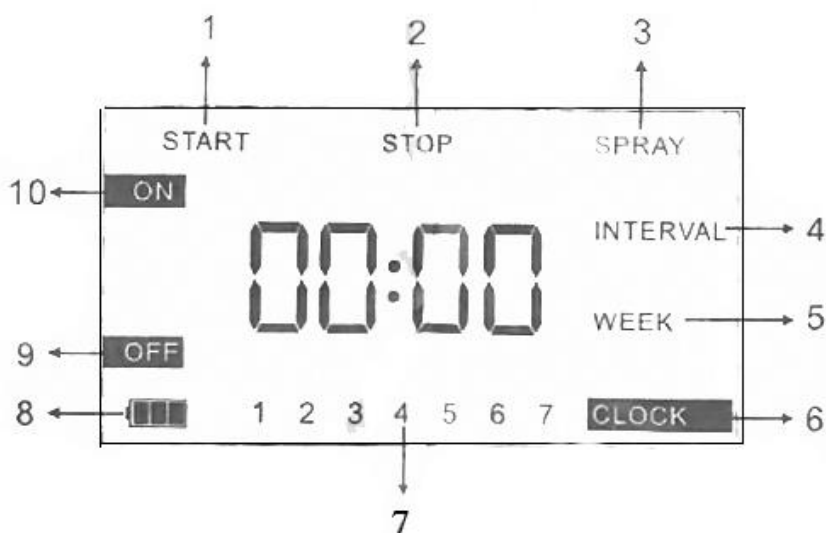
**NRG Smart Air
Артикул 60.06**

Описание

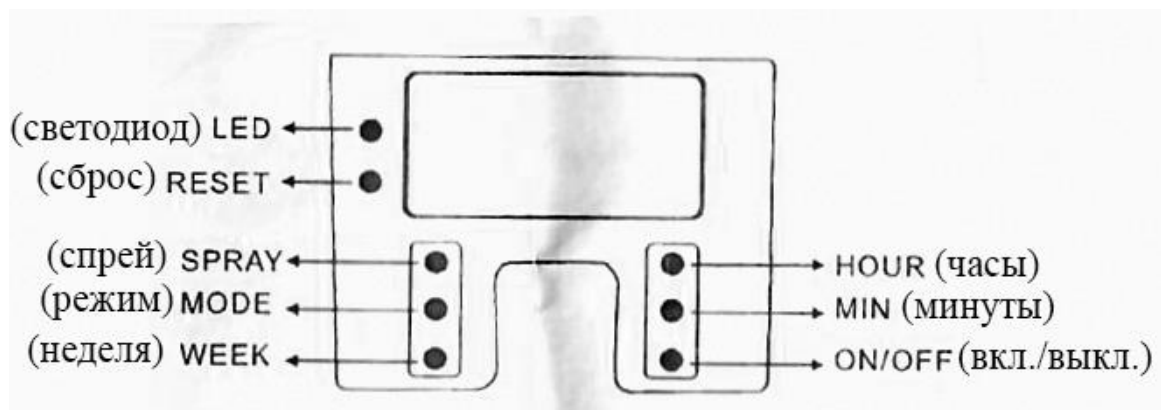
Размер	83 x 92 x 238 мм
Питание	2 батарейки класса D (большие, круглые)
Вес	406 гр
Материал	Пластик
Освежитель воздуха	300 – 350 мл

Функции ЖК-дисплея

1. Старт
2. Стоп
3. Спрей
4. Интервал
5. Неделя
6. Часы
7. 1.2.3.4.5.5.7
8. Батарейки
9. Выключено
10. Включено



Инструкция по эксплуатации



1. Сброс (RESET)

Вы можете сбросить заводские настройки и программы, затем ввести нужные вам параметры настроек.

2. Спрей (SPRAY) (строго следите за тем, чтобы распылительная насадка спрея не была направлена в лицо и на глаза)

Нажмите на кнопку SPRAY. При нажатии данной кнопки будет произведено одно распыление, для проверки работоспособности прибора.

3. Режим (MODE)

При нажатии кнопки MODE, на ЖК-дисплее появятся следующие режимы: СТАРТ / СТОП / РАСПЫЛЕНИЕ / ИНТЕРВАЛ / НЕДЕЛЯ / ЧАС / МИН.

Нажмите кнопку **MODE** и удерживайте в течение 2 секунд. На ЖК-дисплее начнут мигать «часы». Это означает, что вы можете начать установку времени распыления.

Нажмите кнопку **HOURL**, чтобы установить время распыления по часам.

Нажмите кнопку **MIN**, чтобы установить время распыления по минутам.

Дважды нажмите кнопку **MODE** и на ЖК-дисплее начнёт мигать слово **STOP**, это означает, что вы можете отменить время остановки распыления.

Одновременно нажмите кнопки **HOURL & MIN**, чтобы установить время остановки распыления.

Нажмите кнопку **MODE** третий раз и на экране начнет мигать слово **SPRAY**, отобразится время распыления.

Нажмите кнопку **MODE** в четвертый раз, на экране начнет мигать слово **INTERVAL**. Это означает, что вы можете установить время интервала распыления.

Нажмите кнопку **HOURL & MIN**, чтобы установить время интервала распыления от 1 до 60 минут.

Нажмите кнопку **MODE** в пятый раз, начнет мигать **WEEK** - неделя, это означает, что вы можете установить время работы для недели.

Вы можете установить время работы прибора по неделям в следующих трех вариантах:

А. 1, 2, 3, 4, 5 Работает с понедельника по пятницу;

В. 1, 2, 3, 4, 5, 6 Работает с понедельника по субботу;

С. 1, 2, 3, 4, 5, 6, 7 Работает с понедельника по воскресенье.

Нажмите кнопку **MODE** шестой раз, слово «**CLOCK**» будет мигать. Это означает, что вы можете установить правильное время.

Чтобы установить часы и минуты, нажмите **HOURL & MIN**.

4. Неделя (WEEK)

Установить рабочее время возможно в трех вариантах. Для этого необходимо нажать кнопку **НЕДЕЛЯ (WEEK)**.

5. Час (HOURL)

Нажатием кнопки **ЧАСЫ (HOURL)** устанавливается рабочее время от 0:00 до 24:00.

6. Минута (MIN)

Нажав кнопку **МИНУТЫ (MIN)** вы установите время в минутах от 1 до 60.

7. Включено / Выключено (ON / OFF)

Включить или выключить питание.

Пожалуйста, обратите внимание: нажав данную кнопку на ЖК-дисплее отобразится **ВКЛ. (ON)**.

Затем нажмите кнопку **SPRAY**, светодиод будет мигать по 3 раза зеленым и красным цветом.

После этого устройство 1 раз распылит спрей и перейдет в установленное рабочее состояние.

Нажмите данную кнопку еще раз и на ЖК-дисплее отобразится **OFF**. Устройство выключено, но на ЖК-дисплее будет отображаться время.

8. Светодиодный индикатор (LED)

Когда кнопка **ON / OFF** включена, светодиод мигает зеленым и красным цветом. Устройство работает только в том случае, когда вспышка зеленого и красного цвета мигает по 3 раза, затем происходит одно распыление и светодиод начинает мигать зеленым цветом с интервалом 2 сек., время вспышки составляет 0,3 сек.

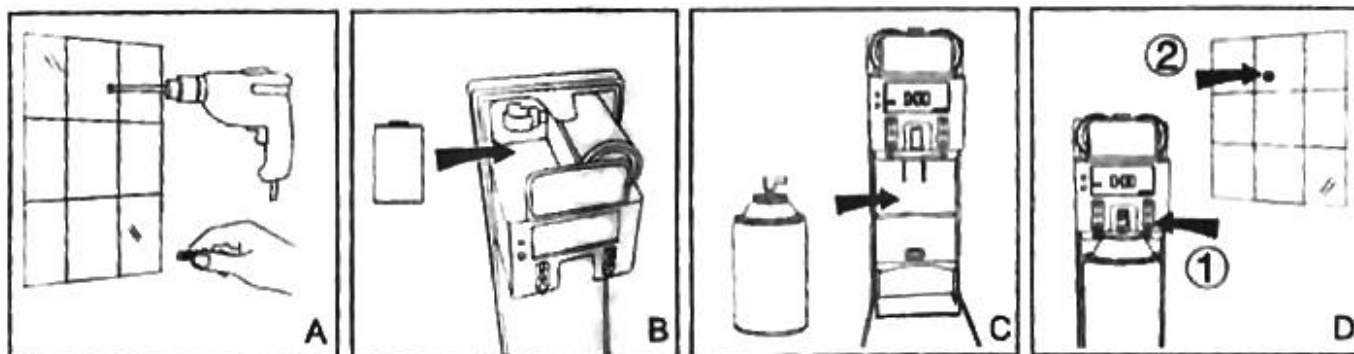
9. ЖК-дисплей

В левом нижнем углу ЖК-дисплея отображается значок уровня заряда батареи. Когда батареи разряжены, их необходимо заменить.

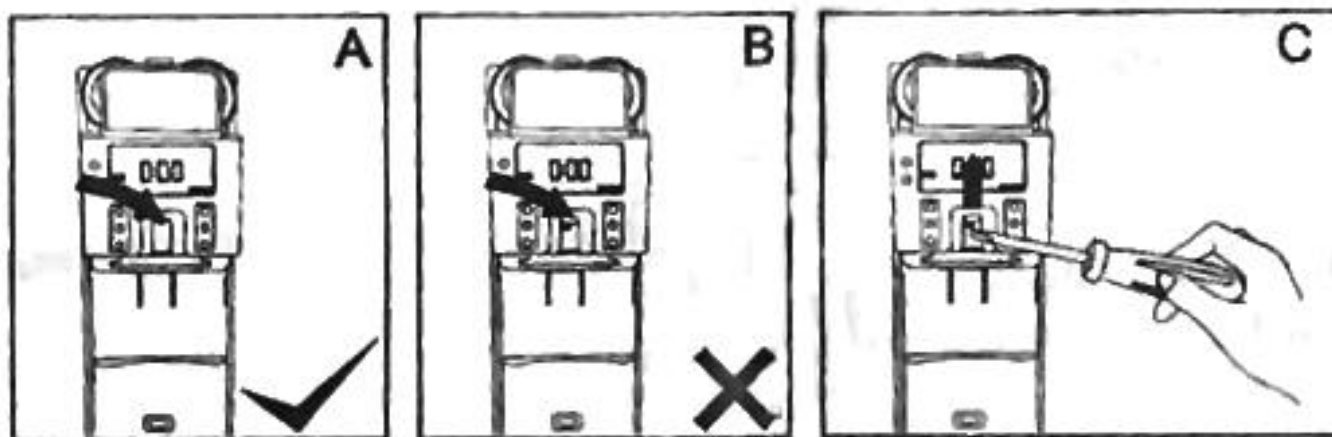
10. В режиме «**MODE**», на ЖК-дисплее отображается слово «**ACCOUNT**», то общее время распыления отображается в середине ЖК-дисплея. Запасной баллончик рассчитан примерно на

3000 распылений. Если баллончик еще не выработал данный ресурс, но не работает, нажмите ВКЛ / ВЫКЛ (ON / OFF) на 5 секунд в режиме «MODE». А также проверьте батарейки.

Установка



Обратите внимание при замене батареек



Убедитесь, что переключатель внутри диспенсера находится в положении ВЫКЛ. (OFF). Извлеките пустой баллончик.

1. Убедитесь, что шестеренка, находящаяся внутри корпуса, полностью поднята (см. рис. А), чтобы сменный баллончик удобно поместился в корпусе дозатора.
2. Если металлическая пластина и шестеренка опущены (см. рис. В), то вам понадобится инструмент, чтобы поправить пластинку и шестеренку (см. рис. С).
3. Установите сменный баллончик. Убедитесь, что сопло дозатора направлено наружу. Не направляйте лицевую сторону дозатора на лицо, особенно берегите глаза. Установите желаемый интервал распыления.

Примечание

1. Автоматический освежитель воздуха устанавливается в помещении. Лучше всего, разместить дозатор на стене. Если по истечении некоторого времени освежитель перестал распылять освежитель, проверьте:

А: освежитель закончился и баллончик пустой (баллончики рассчитаны примерно на 3000 распылений);

В: заряд в батарейках закончился (батарейки рассчитаны на работу примерно 90 дней).

2. При замене батареек, убедитесь в правильности установки.

3. Запрещается направлять сопло для распыления освежителя на лицо.

4. Во избежание поломки дозатора, не допускайте попадания на него воды.

5. Если дозатор не используется в течение длительного времени, отключите его, для экономии заряда батареек и освежителя.

6. Запрещена установка дозатора вблизи открытого огня, рядом с горючими и легковоспламеняющимися предметами и т.п.